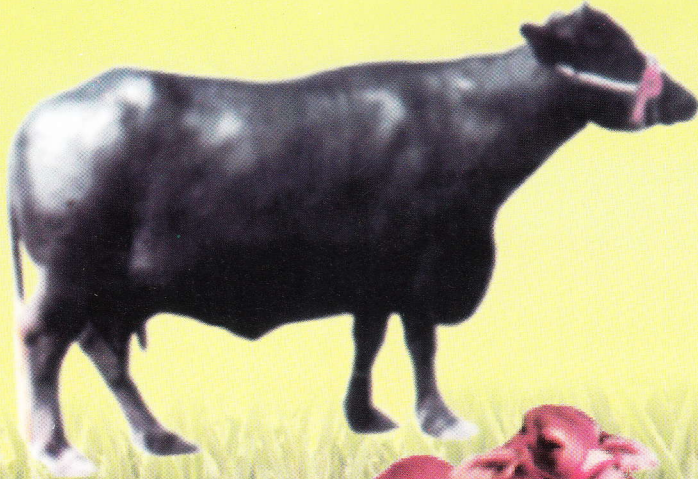


# چاره جات

## اور جانور



نظامت تحقیق چاره جات سرگودھا

## سردیوں کے چارہ جات کی کیمیائی تجزیہ

نام چارہ	خشک مادہ (فیصد)	پروٹین (فیصد)	نام چارہ	خشک مادہ (فیصد)	پروٹین (فیصد)
برسیم	15.62	19.90	برسیم + جئی	14.21	22.85
لوسرن	24.26	22.83	برسیم + رائی گراس	14.91	21.75
جئی	22.10	8.98			

جئی، شلجم اور سرسوں میں چونکہ پروٹین کی مقدار کم ہوتی ہے لہذا انکو سردیوں کے دوسرے چارہ جات کے ساتھ ملا کر کھلانا چاہیے تاکہ جانور اپنی غذائی ضروریات پوری کر سکیں۔

## خشک چارہ جات کا کیمیائی تجزیہ

نام چارہ	خشک مادہ (فیصد)	پروٹین (فیصد)	نام چارہ	خشک مادہ (فیصد)	پروٹین (فیصد)
توزی	92.75	2.59	گنے کا چورا	90.50	1.66
پرالی	92.82	3.06	مکئی کے تکے	90.50	1.66
مکئی کے ٹانڈے	82.50	5.45	خشک برسیم (Hay)	85.60	18.46
چری کے ٹانڈے	80.50	3.74	خشک لوسرن (Hay)	87.50	18.86
باجرہ کے ٹانڈے	85.00	4.00			

ہمارے ہاں بھوسہ، پرالی اور خشک گھاس سارا سال بطور خشک چارہ استعمال ہوتے ہیں۔ چارے کی بہتات کے ایام میں چری، مکئی، باجرہ، جئی، برسیم اور لوسرن وغیرہ کو خشک کر کے چارے کی کمی کے ایام کے دوران استعمال کیلئے محفوظ کیا جاسکتا ہے۔ خشک حالت میں محفوظ کردہ چارے کی غذائیت میں کمی نہیں ہوتی۔ نئی زمانہ جانوروں کو کھلائی جانے والی خوراک کے معیار اور مقدار کا مسئلہ گھمگیر ہے یہ حقیقت ہے کہ چارہ کی ہر قسم غذائی اعتبار سے دوسری سے مختلف ہوتی ہے اور یہ امر بھی مسلمہ ہے کہ چارہ کی فصل پھول آنے کے مرحلہ سے قبل غذائیت سے بھرپور ہوتی ہے۔ پودوں میں پھول آنے پر بیج بنتے ہی انکی غذائیت کا زیادہ حصہ بیج میں منتقل ہو جاتا ہے اور اسکا قلیل حصہ تنا میں باقی رہ جاتا ہے چنانچہ ہر قسم کے سبز چارہ کو موشیوں کی خوراک کے طور پر استعمال کا بہترین وقت پھول آنے سے قبل کا وقت گردانا جاتا ہے اس مرحلہ پر پودے میں سبز مادہ کی مقدار بدرجہ اتم موجود ہوتی ہے اور جانور بھی اسے نہایت رغبت سے کھاتے ہیں۔

نام چارہ	کاٹنے کا مناسب مرحلہ / وقت
جوار	50 فیصد پھول آنے پر بوائی کے 45 سے 60 دن بعد
مکئی	دو حصہ بیج (بوائی کے 60 سے 70 دن بعد)
باجرہ	بوٹ لیف بیج (10 فیصد پھول آنے پر)
جئی	50 فیصد پھول آنے پر اور زیادہ کٹائیاں لینے کیلئے بوائی کے 45 سے 60 دن بعد
رواں	بوائی کے 70 سے 75 دن بعد