



ٹریننگ ورکشاپ



برائے

ویٹ بلاسٹ (گندم کا بھپکا)



ادارہ تحقیقات برائے گندم

ایوب زرعی تحقیقاتی ادارہ فیصل آباد



انسداد احتیاطی تدابیر

اس بیماری سے بچنے کیلئے احتیاطی طور پر پہلے نمبر پر بیماری کے خلاف قوت مدافعت رکھنے والی اقسام کاشت کیا جائے اور کیونکہ یہ بیماری بیج کے ذریعے آگے منتقل ہوتی ہے لہذا اس بیماری کو، کورنٹائن پیسٹ (Quarantine Pest) قرار دیا جائے تاکہ بیرون ملک سے متاثرہ بیج کی درآمد (Import) کو روکا جاسکے اور اس کے ساتھ اس کے علاوہ احتیاطی طور پر کاشت سے پہلے بیج کو محکمے کا سفارش کردہ پھپھوندی کش زہر لگایا جائے۔

بیج کو زہر لگانے کا طریقہ: بیج کو زہر گھوننے والے ڈرم یا سیڈ ٹریٹر (Seed Treater) سے با آسانی لگائی جاسکتی ہے۔ ڈرم میں مطلوبہ بیج کی مقدار اور 2 تا 2.5 گرام فی کلوگرام بیج کے حساب سے دوائی کی مقدار ڈال کر تھوڑا سا پانی کا چھلکا دیں۔ ڈرم کو اچھی طرح گھمائیں تاکہ دوائی بیج کے ہر دانے کو اچھی طرح لگ جائے۔ اگر گھوننے والا ڈرم دستیاب نہ ہو تو اس صورت میں کھادی خالی بوری یا پلاسٹک کا تھیلا استعمال کریں۔ تھیلے میں بیج کی مقدار کے مطابق دوائی ڈال کر ہلائیں تاکہ دوائی ہر بیج کو لگ سکے اور یہ بیج صرف بوائی کیلئے استعمال کیا جائے۔ محکمہ کی سفارش کردہ ادویات استعمال کی جائیں۔ یہ عمل کاشت سے کم از کم ایک ہفتہ پہلے کریں۔ زہر آلود بیج کو بطور خوراک استعمال نہ کریں اور نہ ہی جانوروں کو کھلائیں بلاسٹ سے متاثرہ پودا نظر آنے کی صورت میں ایوب ایگریکلچرل ریسرچ انسٹی ٹیوٹ میں موجود زرعی ماہرین سے رابطہ کریں تاکہ بروقت فلیڈز سے سپہیل لئے جاسکیں۔

WHEAT RESEARCH INSTITUTE,
AARI FAISALABAD.

+ 92 41 9201684

FAX: + 92 9201685

E-MAIL: WRIFSD@YAHOO.COM

PLANT PATHOLOGY SECTION, PPRI,
AARI, FAISALABAD.

+ 92 41 9201810

FAX: + 92 9201683

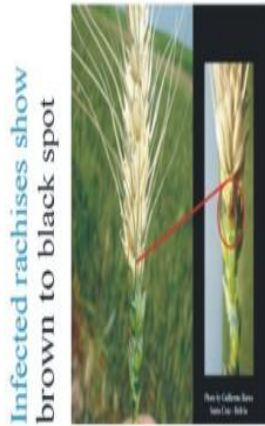
E-MAIL: midreepathology@gmail.com

خاص پہچان (TYPICAL IDENTIFICATION)

سٹوں (Spikes) پر علامات

On heads (spike), infection can occur on the glumes, awns, and rachis.

Infected glumes present elliptical reddish-brown to dark-gray lesions.



Infected rachises show brown to black spot



Infected awns show brown to whitish discoloration

ENVIRONMENTAL CONDITIONS FAVORING BLAST

Most extensive damage occurring during warm, wet weather.

Optimum conditions of temperature range between 25 to 30°C and spike wetness between 25 to 40 hours.

INOCULUM SOURCE AND SPREAD

Seed: *P. oryzae* pathotype triticum is a seed-borne pathogen

Crop residue: Infected leaf debris and stubble.

Secondary hosts: Conidia responsible for wheat infection come from blast lesions on the weeds/grasses.

ویٹ بلاسٹ (گندم کا بھیکا)

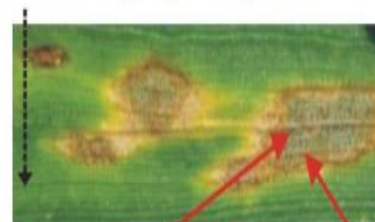
یہ بیماری ایک قسم پھپھوندی کی وجہ سے پھیلتی ہے اور ابھی تک پاکستان میں یہ بیماری مشاہدہ میں نہیں آئی البتہ ہمسایہ ممالک بنگلہ دیش اور بھارت میں اس کے ظاہر ہونے کی وجہ سے خطرہ موجود ہے اور اس کا پھیلاؤ نسجاً گرم مطلوب علاقوں میں زیادہ دیکھے میں آیا ہے اور عموماً درجہ حرارت 25 تا 30 ڈگری سینٹی گریڈ اور 25 تا 45 گھنٹے تک سٹے میں نمی اس بیماری کو پھیلانے کا سبب بنتی ہے۔ اس بیماری کے جراثیم پتے میں موجود ہوتے ہیں اور شروع میں اس بیماری کے علامات متاثرہ پتوں پر سفیدی اسرمائی مائل دھبوں کی شکل میں ظاہر ہوتی ہیں جو کہ بعد میں سٹے نکلنے کی ابتدائی حالت میں حملہ آور ہو کر حملہ شدہ حصے سے اوپر کا تمام سٹے کا سبز مادہ ختم ہو جاتا ہے اور دانہ بننے کے امکانات بالکل معدوم ہو جاتے ہیں۔

پہچان (IDENTIFICATION)

پتوں (Leaves) پر علامات

Lesions vary in shape and size depending on the age of the plants

At first appear as small whitish/greyish specks



Spots coalesce and enlarge

